



## GÎTE DE BEL AIR - CHARNY OREE DE PUISAYE - PUISAYE-FORTERRE

### GÎTE DE BEL AIR - CHARNY OREE DE PUISAYE

Location de vacances pour 15 personnes à Charny Oree  
De Puisaye - Puisaye-Forterre

<https://belair-puisaye.fr>

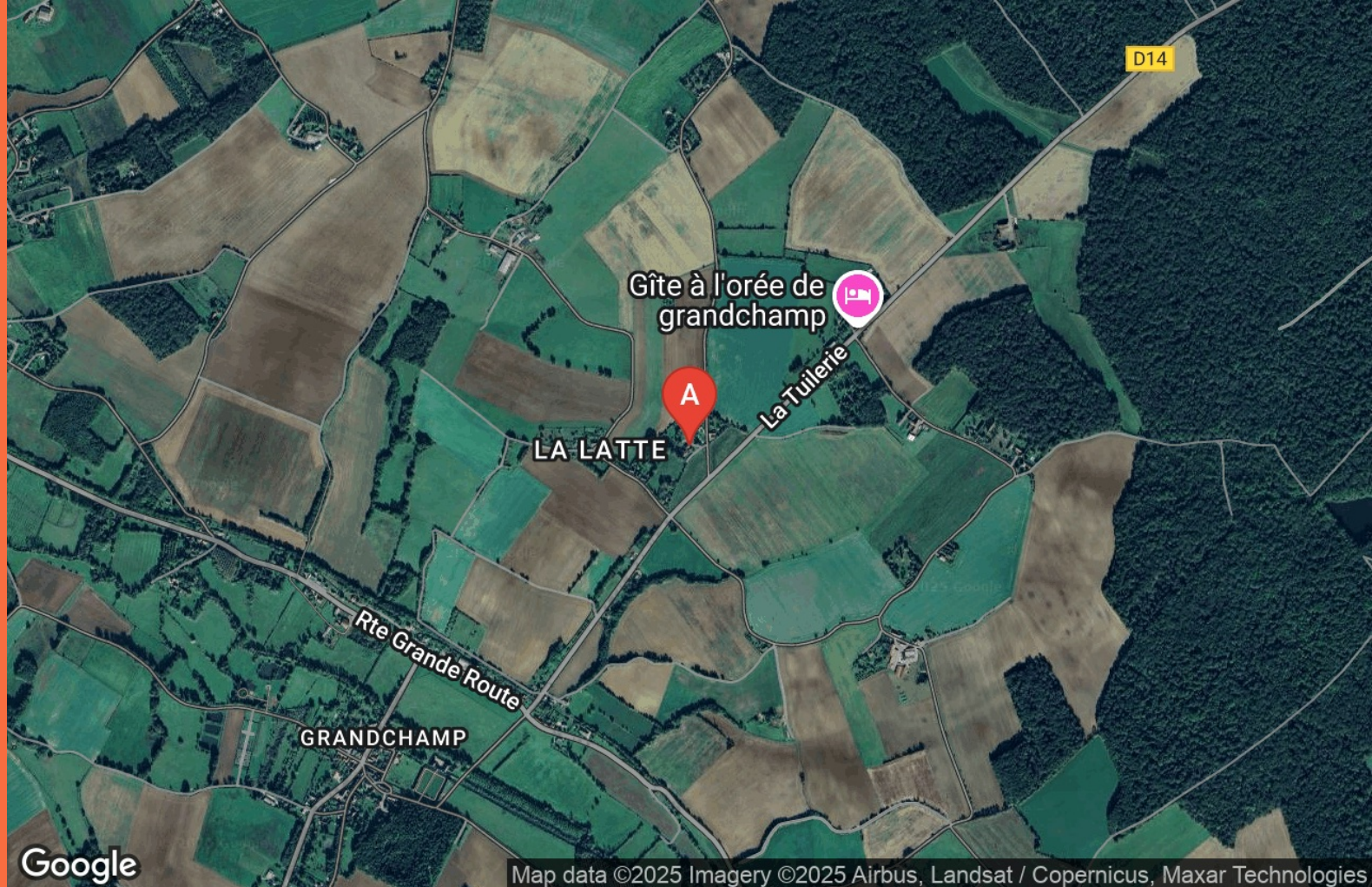




## Gîte de Bel Air

☎ 06 86 56 46 65

**A** Gîte de Bel Air - Charny Oree De Puisaye:  
13 route des résistants, Grandchamp 89120  
CHARNY OREE DE PUISAYE







## Gîte de Bel Air - Charny Oree De Puisaye



Maison



15

personnes



6

chambres



200

m2







Charmante maison d'une superficie de 200 m<sup>2</sup> et pouvant accueillir confortablement 15 voyageurs. idéale pour des séjours en famille. Elle est composée d'une jolie pièce à vivre de 55 m<sup>2</sup> (avec cheminée), d'une cuisine équipée, de six belles chambres et de deux salles de bain. Vous pourrez profiter d'un jardin d'environ 2 000 m<sup>2</sup> avec une aire de jeux qui ravira les enfants et fera le bonheur des familles. Wifi, draps et serviettes inclus, nous n'attendons plus que vous !

Le logement se compose de la manière suivante :

Au rez-de-chaussée :

- Une pièce de vie de 55 m<sup>2</sup> avec canapé, fauteuil, TV, cheminée (premières flambées offertes) et jeux de société
- Une cuisine équipée avec notamment : bouilloire électrique, four, four à micro-ondes, grille-pain, lave-vaisselle, plaques de cuisson...
- Chambre 1 : avec un lit queen-size (160x200) pouvant être séparé pour faire 2 lits simples
- Chambre 2 : avec un lit queen-size (160x200)
- Une salle d'eau avec douche
- Un WC séparé

A l'étage :

- Chambre 3 : avec 2 lits queen-size (160x200) pouvant être séparé pour faire 4 lits simples
- Chambre 4 : avec un lit queen-size (160x200) pouvant être séparé pour faire 2 lits simples
- Chambre 5 : avec un lit queen-size (160x200) pouvant être séparé pour faire 2 lits simples
- Chambre 6 / Dortoir : avec 6 lits simples et un lit pour enfant
- Une salle de bain avec baignoire
- Un WC séparé

Au sous-sol :

- Un espace détente avec une table de ping-pong et un jeu de fléchettes disponible toute l'année.

Pour encore plus de confort, nous vous proposons les équipements complémentaires suivants : barbecue, chaise haute, lave-linge, lit bébé, sèche-linge, table et fer à repasser.

Extérieur :

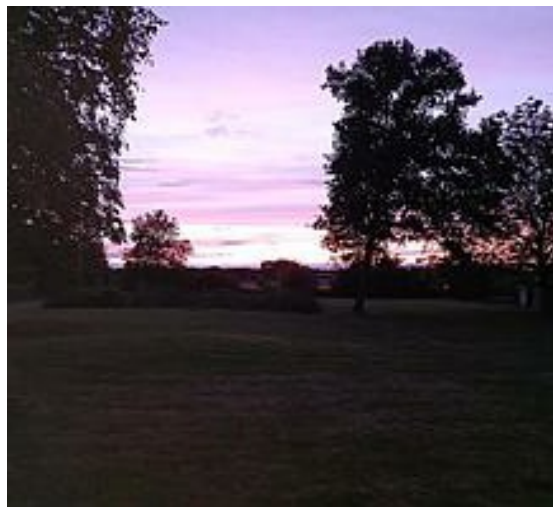
- Une terrasse de 100 m<sup>2</sup> avec mobilier pour profiter des beaux jours
- Un beau jardin de 2 000 m<sup>2</sup> privé et clos avec une aire de jeux et quelques jeux à disposition dans le sous-sol : table de ping-pong, badminton, ballon, molky... une mare est présente dans le jardin.

La maison est idéalement située à Charny Orée de Puisaye, dans un environnement très agréable. Le hameau est très calme et résidentiel, sans bruit à partir de 22h00. Vous pourrez bénéficier à proximité de tous les commerces essentiels mais aussi de boutiques, restaurants, bars, marché...

Activités :









# Pièces et équipements

<i>Chambres</i>	Chambre(s): 6 Lit(s): 18 dont lit(s) 1 pers.: 16 dont lit(s) 2 pers.: 1 Le gîte compte 6 chambres et un dortoir. Toutes les chambres sont équipées de lits simples, qui peuvent être rassemblés en lit double.	
<i>Salle de bains / Salle d'eau</i>	Salle de bains avec baignoire    Salle de bains avec douche Salle(s) de bains (avec baignoire): 1 1 salle de bain avec douche au rez-de chaussée, 1 salle de bain avec baignoire à l'étage. Les WC sont disponibles à chaque étage, dans des pièces séparées. Salle(s) d'eau (avec douche): 1	
<i>WC</i>	WC: 2 WC indépendants	
<i>Cuisine</i>	Cuisine Congélateur Four à micro ondes Réfrigérateur	Cuisine américaine Four Lave vaisselle
<i>Autres pièces</i>	Garage Séjour	Salon Terrasse
<i>Media</i>	Télévision	Wifi
<i>Autres équipements</i>	Lave linge privatif Matériel de repassage	Sèche linge privatif
<i>Chauffage / AC</i>	Chauffage	Cheminée
<i>Exterieur</i>	Barbecue Jardin Terrain clos	Cour Salon de jardin
<i>Divers</i>		

## Infos sur l'établissement



Communs

Habitation indépendante



Activités



Réseaux

Accès Internet  
Logement raccordé à la fibre  
Parking



Stationnement



Services

Location de draps et/ou de linge  
Nettoyage / ménage



Extérieurs

Matériel de sport  
Trampoline  
Parc  
Table de ping pong

# A savoir : conditions de la location

Arrivée	Arrivée à partir de 17H		
Départ	Départ à 11H		
Langue(s) parlée(s)	Anglais		
Annulation/Prépaiement/Dépot de garantie			
Moyens de paiement	Espèces	Paypal	Virement bancaire
Ménage	Forfait ménage 150€ par séjour.		
Draps et Linge de maison	Draps et/ou linge compris		
Enfants et lits d'appoints	Lit bébé		
Animaux domestiques	Les animaux ne sont pas admis.		

## Tarifs (au 11/12/25)

Gîte de Bel Air - Charny Oree De Puisaye

Frais de ménage en sus 150€ par séjour. Pour les week-ends avec jours fériés, un tarif très haute saison est appliqué (520€ /nuit).

Tarifs en €:	Tarif 1 nuit en semaine (L, M, M, J, D)	Tarif 1 nuit en weekend (V ou S)	Tarif 2 nuits weekend (V+S)	Tarif 7 nuits semaine
du 04/01/2025 au 31/12/2025	320€	380€	850€	2000€
du 01/01/2026 au 18/12/2026	320€	380€	850€	2000€
du 18/12/2026 au 04/01/2027	420€	550€	1100€	2300€

# Mes recommandations

Découvrir La Puisaye

Top 10

OFFICE DE TOURISME PUISAYE-FORTERRER

[WWW.PUISAYE-TOURISME.FR](http://WWW.PUISAYE-TOURISME.FR)



## La Croix-Blanche

☎ 03 86 74 39 42

1 Rue Marie Guillemot

🌐 <https://www.croixblanche-puisaye.fr/>

4.9 km

📍 VILLIERS-SAINT-BENOIT



Appellation originaire de l'Ancien Régime désignant un lieu doté d'une écurie et d'une remise, spécialisé dans l'accueil et l'hébergement des voyageurs à cheval. Après plus de 150 ans d'activité au service des villerois et des voyageurs en Puisaye, cet ancien relais de poste, abandonné depuis une dizaine d'années, renaît. Le Chef Bruno Ortolé propose une cuisine traditionnelle bourguignonne privilégiant les produits frais locaux, et la complète avec de délicieuses spécialités créoles.



## Le Relais Poyaudin

☎ 03 86 45 12 63#06 73 56 14 82

5, place du 4 Septembre

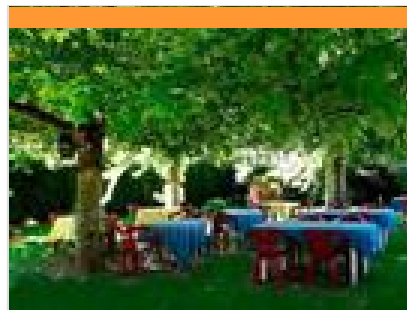
🌐 <https://www.lerelaispoyaudin.com/>

7.9 km

📍 CHAMPIGNELLES



Nous vous accueillons dans un restaurant au style sobre avec une cuisine maîtrisée et faite maison à partir de produits frais, le tout joliment présenté. À votre disposition 3 salles de restaurant de 8 à 26 personnes pouvant être privatisées ainsi qu'une salle de réception de 90 personnes.



## Au Coup d'Frein

☎ 03 86 45 44 98

Rue Saint-Blaise

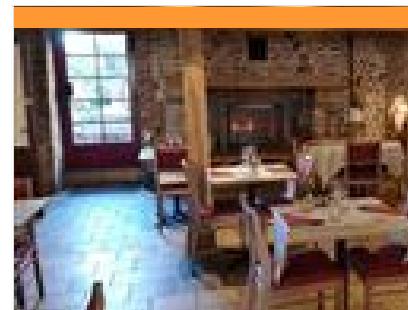
🌐 <https://www.aucoupdfrein.fr>

9.5 km

📍 TANNERRE-EN-PUISAYE



Ancienne longère rénovée bordée d'une rivière. L'été venez profiter d'une terrasse ombragée et fleurie.



## Le Cheval Blanc

☎ 03 86 63 60 66

4, rue des Ponts

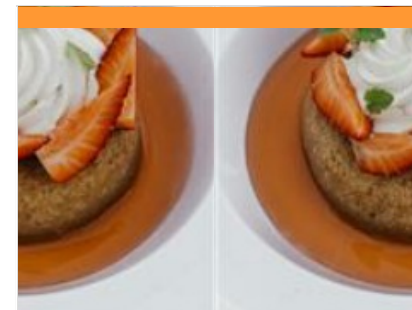
🌐 <https://www.chevalblanc-charny.com/>

9.6 km

📍 CHARNY OREE DE PUISAYE



En arrivant à Charny, petite ville de l'Yonne, située en Bourgogne se trouve le Cheval Blanc, ancien relais de poste du XVIIème siècle sur la place principale, en face du marché couvert. Roger, propriétaire et chef de cuisine depuis avril 2011, vous accueille pour une étape ou un long séjour, en vous proposant des chambres confortables et calmes et une cuisine traditionnelle, innovante où vous aurez plaisir à découvrir notre patrimoine viticole. La salle de restaurant est ornée d'une magnifique cheminée datant du XVIIème siècle, et peut accueillir jusqu'à 35 convives. Vous apprécierez notre terrasse calme et ombragée, situé dans notre cour intérieure où vous pourrez vous restaurer en toute tranquillité. Le dimanche matin, vous pourrez flâner sur le marché de Charny, situé sous la Halle, où vous trouverez tous les produits du terroir bourguignon.



## Le Bistrot du Château

☎ 03 86 73 50 50

Boisserelle

🌐 <https://roncemay.com/fr/>

10.6 km

📍 CHASSY



Le Domaine offre deux types de restauration : une cuisine du terroir qui vit au rythme des saisons au Bistrot du Château pour le déjeuner et une carte gastronomique qui vous procurera des émotions à travers une cuisine inspirée et créative au restaurant Gastronomique.



# Mes recommandations (suite)

Découvrir La Puisaye

Top 10

OFFICE DE TOURISME PUISAYE-FORTERRE  
WWW.PUISAYE-TOURISME.FR



### Erre - Domaine du Roncemay

☎ 03 86 73 50 50  
Boisserelle

🌐 <https://www.roncemay.com/fr/>

10.6 km  
📍 CHASSY



6

Dans notre restaurant gastronomique Erre, chaque assiette est pensée sur-mesure, à l'image de l'univers singulier que le chef Clément Vergeat et la cheffe pâtissière Marine Mateos composent à quatre mains. Leur cuisine, nourrie de racines cévenoles, d'influences nordiques, de précision et d'audace, s'exprime librement dans un dialogue permanent avec la nature, les produits du moment...



### Domaine du Moulin Rouge - Pêche à la truite

☎ 03 86 91 60 25

7, lieu-dit Le Moulin Rouge Saint-Martin-sur-Ouanne

🌐 <https://www.domaine-moulin-rouge.com>  
6.5 km

📍 CHARNY OREE DE PUISAYE



1

Le Domaine du Moulin Rouge accueille les pêcheurs et leurs familles pour une demi-journée ou une journée, avec ou sans permis, à la découverte de la pêche à la truite.



### Spa du Domaine du Roncemay

☎ 03 86 73 50 50

Lieu-dit Boisserelle

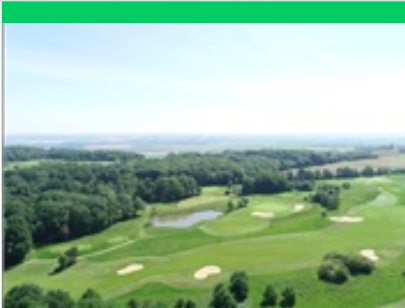
🌐 <https://roncemay.com/fr/spa.html>

10.5 km  
📍 CHASSY



2

En Bourgogne, le Domaine du Roncemay à Chassy, proche d'Auxerre, vous invite à la relaxation à travers des instants sensoriels. Cinq cabines de soins, une piscine intérieure, hammam, sauna, bains à remous, douches sensorielles, salle de sport et salon de beauté sont tous les espaces auxquels vous aurez accès lors de votre séjour ou pour une journée détente. Eau, pierre, bois et lumière parent ce nouveau temple de bien-être en Bourgogne, favorisant l'évasion par l'esthétique du lieu, créant des émotions sensorielles à fleur de peau. Laissez-vous bercer par le charme du lieu. L'occasion de plonger dans une bulle de douceur et un cocon de bien-être le temps de votre séjour dans l'Yonne. Ce spa rend hommage au patrimoine bourguignon dans sa conception architecturale en forme de lavoir et dans son rapport à l'eau et ses multiples vertus bienfaitrices. D'emblée, l'eau vous invite à plonger.



### Golf du Domaine du Roncemay

☎ 03 86 73 50 50

Domaine du Roncemay Boisserelle

🌐 <https://www.roncemay.com/fr/>

10.6 km  
📍 CHASSY



3

Un golf international 18 trous. Le parcours se déploie sur un terrain entre forêt de chênes, étangs et plateau verdoyant. Des cours d'initiation et de perfectionnement ainsi que des stages tout niveaux vous sont proposés. Practice, une zone pitch & putt, un 3 trous compact et un putting green.



### Train Touristique du Pays de Puisaye-Forterre

☎ 03 86 44 05 58

Avenue de la Gare

🌐 <http://www.traindepuisaye.org>

13.3 km  
📍 TOUCY



4

Pour petits et grands, un agréable voyage à travers bocages et forêts. Une façon originale de découvrir autrement la Puisaye, entre Toucy-Ville et Villiers-Saint-Benoît. Certains trains réguliers permettent de visiter le Musée d'Art et d'Histoire de Puisaye à Villiers-Saint-Benoît (une remise vous sera accordée sur présentation de votre billet de train). Train Restaurant : Le Train Touristique du Pays de Puisaye-Forterre et Le Blé d'Or, restaurant à Château-Renard (Loiret), vous proposent de voyager comme autrefois en train restaurant, au départ de Toucy. Tout en roulant et en vous régaland d'un menu complet, boissons incluses, vous pourrez contempler les magnifiques paysages de Puisaye. Voyages commentés.

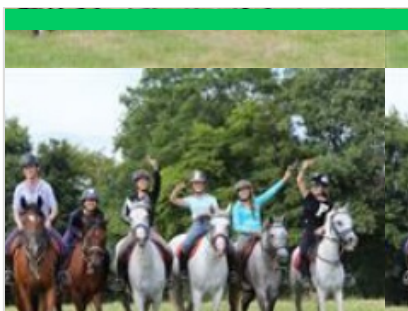


# Mes recommandations (suite)

Découvrir La Puisaye

Top 10

OFFICE DE TOURISME PUISAYE-FORTERRER  
[WWW.PUISAYE-TOURISME.FR](http://WWW.PUISAYE-TOURISME.FR)



## Domaine Equestre Les Grilles

☎ 03 86 74 12 11

🌐 <http://www.lesgrilles.com>

20.6 km

📍 SAINT-FARGEAU



Du débutant à la compétition, le Domaine Equestre des Grilles regroupe tous les ingrédients pour apprendre et pratiquer une équitation 100% passion dans les meilleures conditions : - des poneys et des chevaux fantastiques pour tous les niveaux d'équitation - des installations idéales pour monter ou travailler son cheval par tous les temps - un environnement naturel vaste, vallonné et préservé - des enseignants qualifiés, très expérimentés et passionnés par leur métier - une pédagogie adaptée aux objectifs de tous : baby's, enfants, ados et adultes Que vous recherchiez le loisir ou le sport, venez pratiquer l'équitation aux Grilles : si vous aimez les chevaux, nous vous promettons le bonheur ! Ecole Française d'Equitation.



## Le Mystère de la rivière rouge - Enquête

☎ 03 86 74 10 07

Place de l'Hôtel de Ville

🌐 <https://www.legendr.app/>

20.6 km

📍 SAINT-FARGEAU



Panique à Saint-Fargeau ! Chaque semaine depuis quelque temps, la couleur de l'eau vire au rouge et personne n'en a l'explication. Muni de votre smartphone, découvrez le patrimoine et l'histoire de la ville pour mener l'enquête et trouver les responsables. Vous êtes prêts ? (Captation 360° du beffroi, vidéos, mini-jeux, audio et parcours inspiré de faits réels). Circuit familial facile de 800 mètres, accessible en poussette. Durée : 1h. Gratuit. Pour télécharger ce parcours, voici les différentes étapes : 1. Téléchargez l'application gratuite Legendr via votre play store ou apple store. 2. Sélectionnez la ville de Saint-Fargeau. 3. Téléchargez gratuitement le parcours. 4. Besoin d'aide lors de votre balade ? N'hésitez pas à activer le point d'interrogation ? en haut à droite de votre écran. Bonne aventure !



## Lac du Bourdon

☎ 03 86 74 10 07

La Calanque

23.3 km

📍 SAINT-FARGEAU



En Puisaye, c'est "the place to be" des activités nautiques de plein air. Le lac du Bourdon offre de nombreuses activités : aviron, voile, pêche, randonnée, loisirs équestres, pédalos... vous en voulez plus ? Alors testez le paddle sur les rives du lac ou le kayak polo pour vous défouler. Le canoë vous permettra aussi de découvrir la faune et la flore protégée en toute discrétion. Envie de piquer une tête ? direction la plage et sa baignade surveillée en été (du 01/07 au 31/08 : en semaine 11 h - 18 h, weekend 11 h - 19 h, sauf le mardi 12/08 fermée). Restauration et camping.



## Parc Aventure du Bois de la Folie

☎ 03 86 74 70 33

Route Départementale 185

🌐 <https://www.natureadventure.fr>

27.1 km

📍 TREIGNY-PERREUSE-SAINT-CEMENT



Le Parc du Bois de la Folie : dans un cadre naturel exceptionnel, de multiples activités pour partager des moments inoubliables ! ACCROBRANCHE : Quatorze parcours en hauteur pour tous les niveaux, petits et grands. Plus de 200 jeux et 40 tyroliennes réparties sur un magnifique bois clos de 8 hectares. En haut des arbres, des parcours pour tous, de plus accessibles aux plus osés pour les adeptes de défis et de sensations. A partir de 4 ans. EXPLOR' GAME : Retrouver la trace de l'espion disparu dans la forêt, résoudre les énigmes et combattre les ennemis. Un jeu en plein forêt (à partir de 2 personnes) sur une tablette (fournie). Les jeunes de 8 à 11 ans doivent jouer avec un adulte. PAINT BALL : Alliant stratégie, précision et fair-play, le paint-ball vous offre tous les ingrédients d'une expérience unique et inoubliable dans un cadre naturel exceptionnel. Venez-vous mesurer aux autres et à vous-même ! Adultes 12 ans et plus.



## La Chapelle Sainte-Reine à Villiers-Saint-Benoît

☎ 03 86 44 15 66

🌐 <https://www.puisaye-tourisme.fr/prepare>

4.6 km

📍



Le point de départ et retour est situé sur l'aire de loisirs du Pâtis à la sortie du village en direction de Mézilles. (D/A) Rejoindre le passage à niveau. Face à lui, partir sur la gauche pour prendre le chemin en direction de la Chapelle Sainte-Reine. Laisser filer un premier chemin sur la gauche. À la chapelle, continuer tout droit et après une courbe à 90°, traverser la voie ferrée (attention, passage du train touristique). Remonter le chemin situé entre la haie sur la gauche et un champ sur la droite. Poursuivre ainsi en traversant une partie boisée et arriver à un carrefour de quatre chemins. (1) Descendre sur la gauche, franchir de nouveau avec prudence la voie ferrée et ensuite l'Ouane sur la Passerelle Cheval. (2) Traverser avec prudence la D950 et monter le chemin d'en face. Laisser au passage les chemins sur la droite (non mentionnés sur le fond IGN, mais bien présents). Atteindre un carrefour de trois chemins. (3) Partir sur la gauche.



# Mes recommandations (suite)

Découvrir La Puisaye

Top 10

OFFICE DE TOURISME PUISAYE-FORTERRER  
WWW.PUISAYE-TOURISME.FR



## Château de Montigny

☎ 06 09 91 49 39

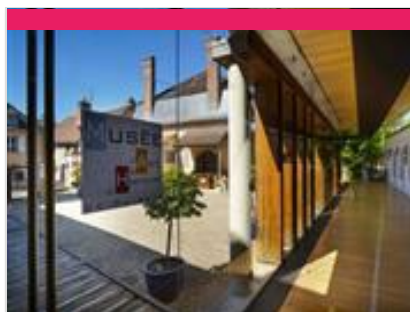
Perreux

🌐 <https://www.chateaumontigny-puisaye.fr>

4.8 km

📍 CHARNY OREE DE PUISAYE 🏰 1

Entre 2021 et 2025, l'importante campagne de travaux menée avec la DRAC consista à refaire entièrement la toiture en ardoise, rénover la charpente et restaurer certains éléments architecturaux : cheminées, corniches et encadrements en briques, si typiques de la région. La volonté était de redonner à l'édifice son aspect d'origine purement XVIIème. C'est aujourd'hui chose faite. Parole de visiteurs, Montigny n'est pas un château comme un autre. Les différents styles de décoration intérieure créent la surprise en passant d'une salle à l'autre. Lieu d'exception, il est à l'opposé d'un musée impersonnel ou d'un château un peu froid. C'est une demeure chaleureuse, vivante, chargée d'histoires et de souvenirs. Vous pourrez également découvrir la collection de faïences révolutionnaires exposée au château. Dans le parc bucolique et paisible, vous aimerez les vastes étendues de pelouses fleuries.



## Musée d'Art et d'Histoire de Puisaye

☎ 03 86 45 73 05

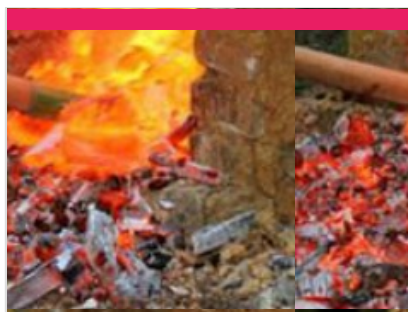
5, rue Paul-Huillard

🌐 <https://www.mah-puisaye.fr/>

4.9 km

📍 VILLIERS-SAINT-BENOIT 🏰 2

Installé dans une belle demeure bourgeoise du XVIIIe s. transformée en musée. Au rez-de-chaussée, reconstitution d'une cuisine bourgeoise poyaudine. Une bibliothèque présentant une table de changeur du XVIe s. Une salle à manger présentant un tableau attribué à Hyacinthe Rigaud (1659-1743), une collection de céramiques, un buffet art-nouveau dessiné par Paul Huillard, architecte décorateur, donateur du musée à la commune ainsi qu'une commode, une bergère et un tapis (dépôt effectué par le Mobilier National en date du 20 janvier 2022). Le partenariat conclu à cette occasion avec la mairie a une profonde signification : il marque bien que, loin d'être réservé à nos dirigeants, le Mobilier National est d'abord et avant tout le Mobilier de la Nation.



## Le Ferrier de Tannerre-en-Puisaye

Route des Mussots

🌐 <http://www.leferrierdetannerre.net/index>

8.9 km

📍 TANNERRE-EN-PUISAYE 🏰 3

Un des plus grands sites sidérurgiques de la Gaule Romaine (30 ha dont la moitié ouverte au public). Ce lieu, classé Monument Historique en 1982, a connu trois grandes périodes d'activité représentées sur le terrain par : la place consacrée au fer avec les bas fourneaux et la forge, la clairière du château aménagée sur l'emplacement de la forteresse détruite au Moyen Âge et la place présentant l'exploitation des scories au XXe siècle. L'ensemble est équipé de panneaux explicatifs. Un parcours permanent d'orientation a été réalisé avec la Fédération Française de Course d'Orientation : le bois de la Garenne a été équipé de 25 balises avec bornes de poinçonnage. Ce parcours permanent d'orientation comporte : un parcours vert facile de 6 balises pour les familles et jeunes enfants, un parcours bleu de 10 balises niveau moyen et un parcours rouge de 18 balises, difficile, plus sportif. Sentier botanique (arbres de la région).



## Collection particulière de vanneries

☎ 03 86 45 47 70#06 67 24 21 64#06

66 06 06 91

12, Grande rue

🌐 <https://www.vanneries-puisaye.fr/>

9.0 km

📍 DRACY 🏰 4

Dans l'ancienne cidrerie de Dracy, Hélène Lawson a rassemblé quelques 350 vanneries, du XVIIIe siècle à nos jours, découvertes au fil de ses séjours et de ses voyages en Asie, en Afrique et au gré des brocantes de nos régions. Elle partage avec ses visiteurs sa passion pour ces humbles objets qui témoignent de la créativité des vanniers du monde.



## Eglise Saint-Germain

Place de l'Eglise

🌐 <http://www.lamefel.fr>

10.3 km

📍 LA FERTE-LOUPIERE 🏰 5

L'église Saint-Germain de La-Ferté-Loupière a été construite au tout début du XIIe siècle. De cette église primitive, il subsiste notamment le magnifique porche d'entrée de pur style roman et, de part et d'autre dans la nef principale, les trois premières arcades en plein cintre. Sur la croisée des transepts, prolongeant l'ascendance des toits de tuile, s'élève une fine flèche d'ardoise. L'église est classée aux Monuments Historiques ainsi que ses remarquables peintures murales et une cloche datant du XIVe siècle. Au fil des siècles, les constructions se sont élevées par superpositions : Aux XIVe et XVe siècles, une église gothique fut élevée sur un second niveau. Détruite avec la ville lors de la Guerre de Cent Ans, l'église fut à nouveau relevée par Pierre de Courtenay dans le style ogival flamboyant de l'époque : ainsi les dernières arcades sont-elles de forme ogivale, de même que les fenêtres de la façade où l'on peut encore remarquer



# Mes recommandations (suite)

Découvrir La Puisaye

Top 10

OFFICE DE TOURISME PUISAYE-FORTERRER  
[WWW.PUISAYE-TOURISME.FR](http://WWW.PUISAYE-TOURISME.FR)



## La Pyramide du Loup

☎ 09 54 94 64 47

Lieu-dit les Gilats

🌐 <https://www.lapyramideduloup.com>

12.7 km  
📍 TOUCY



Une sortie ludique & éducative en lien avec la nature, réservez dès à présent votre sortie clé en main ! Au cœur d'une nature boisée, la Pyramide du Loup vous attend pour plonger dans l'univers du loup et de la biodiversité ! Partez à l'aventure en voyageant à travers le temps pour mieux comprendre l'évolution des relations entre l'Homme et le Loup depuis la Préhistoire jusqu'à nos jours. Du cycle 1 au cycle 4, nos animations sont adaptées avec un apport théorique et ludique. Animations sur les espèces animales et végétales (demander le dossier pédagogique). Profitez de notre parcours « Sentier pieds nus » L'objectif de ce parcours est de vivre des sensations nouvelles en utilisant d'autres sens que la vue. Les yeux bandés, nous marchons pieds nus à travers différents environnements pour les reconnaître grâce au toucher, comme les animaux le font dans la nature. Et pour pimenter la chose... une



## La Fabuloserie - Musée d'art hors-normes/art brut

☎ 03 86 63 64 21

1, rue des Canes Dicy

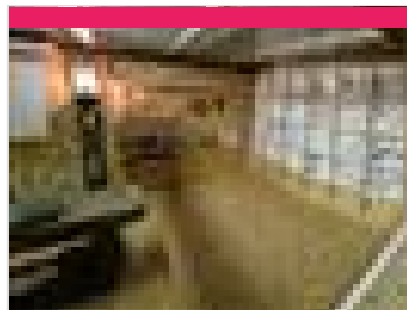
🌐 <http://www.fabuloserie.com>

13.8 km

📍 CHARNY OREE DE PUISAYE



La Fabuloserie, ce musée d'art hors-normes/art brut, dont le nom évoque bien le merveilleux, comprend la "maison-musée" où sont présentées plus de 1 000 œuvres créées par des autodidactes, et un « jardin habité », où l'on découvre au pourtour d'un étang des œuvres d'habitants paysagistes. Sans oublier l'émouvant Manège de Petit Pierre de renommée internationale ! Petits et grands, habitués des musées ou non, cette balade de 2 h ou plus, vous ravira !



## Muséum d'Histoire Naturelle de Puisaye

☎ 06 21 01 21 81

466 route d'Auxerre Villefranche-Saint-Phal

14.0 km

📍 CHARNY OREE DE PUISAYE



Le Muséum d'Histoire Naturelle de Puisaye, un musée, mais pas que ! Venez découvrir dans un même lieu, à travers les collections, un grand nombre de sciences : la minéralogie, l'astronomie, la zoologie, la botanique et d'autres encore. C'est aussi un parc zoologique qui vous permettra de découvrir l'herpétofaune poyaudine, c'est à dire les reptiles et amphibiens de Puisaye. En effet, notre région naturelle est très riche, mais les espèces présentes restent méconnues.



## La Métairie Bruyère - Centre d'Art Graphique

☎ 03 86 74 30 72

La Métairie Bruyère Hameau Le Petit Arran

🌐 <https://la-metairie.fr/>

16.3 km

📍 PARLY



Pendant les vacances d'automne, venez visiter les ateliers les 22 et 23 octobre à 14h, ou les 29 et 30 octobre à 14h Un lieu d'artisanat d'art unique en Europe ! Venez découvrir le monde fascinant d'un atelier d'imprimeur et éditeur d'art : un site unique en son genre mêlant patrimoine, savoir-faire et artistes de renom. Cette complémentarité des métiers d'art en fait un lieu de création unique en Europe. Un espace d'inspiration, d'expérimentation, de réalisation dans de vastes ateliers. De belles presses et une collection exceptionnelle de plusieurs tonnes de caractères de plomb de toutes tailles sont à disposition des artistes. Le centre accueille des milliers d'amateurs d'art et d'artisanat pour des visites guidées des ateliers organisées toute l'année.



## Musée de l'Aventure du Son

☎ 03 58 47 00 15

2 Place des Augustins

🌐 <https://www.aventureduson.fr/>

20.6 km

📍 SAINT-FARGEAU



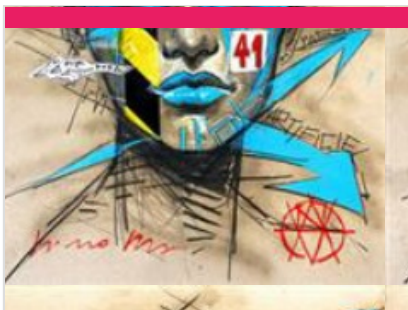
Collections publiques uniques en Europe sur ce thème, L'Aventure du Son expose plus de 1 000 instruments de musique mécanique, phonographes et radios. Installé dans un couvent du XVIIe s. au centre de Saint-Fargeau, capitale de la Puisaye, le musée propose de découvrir l'aventure du son grâce à des objets exceptionnels : orgues de barbarie, pianos mécaniques, premières inventions de Cros, Edison, Lioret, Pathé, etc. jusqu'aux appareils Pioneer. Le musée permet également au public de se plonger dans l'univers de la radiophonie par la visite d'un ensemble de radios particulièrement riche, de l'invention de Branly jusqu'à nos jours. Un musée à voir et à écouter. Pour les plus jeunes, le Musée propose une visite ludico-éducative sur des tablettes numériques.

# Mes recommandations (suite)

Découvrir La Puisaye

Top 10

OFFICE DE TOURISME PUISAYE-FORTERRER  
[WWW.PUISAYE-TOURISME.FR](http://WWW.PUISAYE-TOURISME.FR)



## Centre Régional d'Art Contemporain

☎ 03 86 44 02 18

Château du Tremblay

🌐 <https://crac-fontenoy.fr/>

20.8 km  
📍 FONTENOY



Au Centre d'Art de Fontenoy, trois espaces permanents sont dédiés : - l'un à M<sup>re</sup> Jeanne, vieille dame de 71 ans qui révéla avec des pastels tout un univers fantastique, - les deux autres à l'œuvre de Fernand Rolland, peintre et poète et Jean-Louis Vetter, sculpteur ; tous deux fondateurs du Centre Régional d'Art Contemporain. Deux expositions temporaires sont proposées au public pendant la saison.



## Château de Saint-Fargeau

☎ 03 86 74 05 67

Place du château

🌐 <https://www.chateau-de-st-fargeau.com>

20.9 km  
📍 SAINT-FARGEAU



Au premier abord, on se heurte à l'aspect monumental et écrasant d'une maison fortifiée et défensive du X<sup>e</sup> siècle, faite pour traverser les siècles. Mais à peine entré dans la cour d'honneur, on découvre un somptueux décor... un chef d'œuvre classique du XVII<sup>e</sup> siècle, dessiné par le Vau. Le château de Saint-Fargeau, qui fut le berceau de la famille maternelle de l'académicien Jean d'Ormesson, est largement évoqué dans le roman de ce dernier, Au plaisir de Dieu, et a servi de cadre au tournage du feuilleton télévisé tiré de cette œuvre.



## La Ferme du Moulin de Vanneau

☎ 03 86 45 59 80

Route de Mézilles

🌐 <http://www.moulin-de-vanneau.fr/>

21.1 km  
📍 SAINTS-EN-PUISAYE



Envie de passer un moment sympa en famille ? Bienvenue au Moulin Vanneau, une ferme d'antan où oies, chats, poneys ou encore cochons vivent comme au bon vieux temps. Pourquoi ne pas découvrir les lieux lors d'une balade à Poney ou à cheval de trait ? Découvrez ensuite le fonctionnement du moulin à eau toujours en activité. La fabrication de farine n'aura plus de secret pour vous et sentez-vous cette odeur de bon pain chaud ? Avec un peu de chance vous assisterez à la cuisson dans le four à pain. Quant à l'écomusée, il vous transportera au siècle dernier. Pour terminer, partez à la découverte des marais de la vallée du Branlin au travers un sentier de promenade pour découvrir ce site naturel remarquable. Mais ça donne faim tout ça ! Pas de soucis, sur place l'auberge vous permettra de recharger vos batteries avec de bons plats bio et locaux en terrasse ou à l'auberge.



## Musée de la Bataille de Fontenoy

☎ 03 86 44 02 18

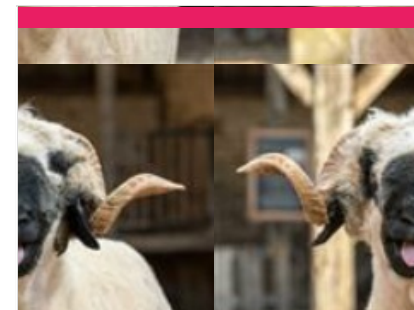
Rue Marien

🌐 <https://www.bataille-fontenoy841.fr/>

21.1 km  
📍 FONTENOY



C'est à Fontenoy-en-Puisaye qu'eut lieu le 25 juin 841, l'importante bataille qui opposa les trois petits fils de Charlemagne : Lothaire, Louis le Germanique et Charles le Chauve, prélude au traité de Verdun signé en 843 qui consomma le partage de l'Empire (un obélisque commémoratif se trouve route de Thury). Au rez-de-chaussée, maquettes de Jacques Perreaut et peintures de Fabienne Dubois évoquant le site de la bataille (sculptures à découvrir dans le bourg). À l'étage, un combattant carolingien armé vous attend. Revivez cette page d'histoire grâce à une maquette animée de bande-son. Le musée s'est enrichi de pointes de lances trouvées sur le site.



## La ferme du Château

☎ 07 67 91 92 48

Allée des Platanes

🌐 <https://www.ferme-du-chateau.com/>

21.3 km  
📍 SAINT-FARGEAU



La Ferme du Château est un endroit remarquable, instructif et un retour en arrière des plus agréables avec ses animaux en liberté (chèvres, veaux, poules, cochons, canards, oies...). Profitez des nombreuses animations qui raviront petits et grands : dégustez un morceau de pain sorti tout droit du four, donnez le biberon aux veaux et aux chevreaux, goûtez le lait de chèvre encore chaud, prenez soin des poneys dans la ferme, caressez tous les animaux présents !

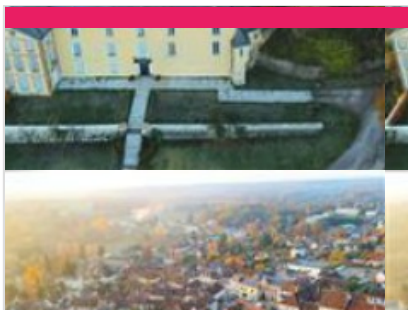


# Mes recommandations (suite)

Découvrir La Puisaye

Top 10

OFFICE DE TOURISME PUISAYE-FORTERRE  
[WWW.PUISAYE-TOURISME.FR](http://WWW.PUISAYE-TOURISME.FR)



## Musée Colette

☎ 03 86 45 61 95  
Place du Château

🌐 <https://www.musee-colette.com/>

22.1 km

📍 SAINT-SAUVEUR-EN-PUISAYE 🏛️ R

Créé à l'initiative de sa fille Colette de Jouvenel et ouvert en 1995, le musée Colette est agréé musée de France. Gabrielle Colette, célèbre auteure, est née à Saint-Sauveur-en-Puisaye en 1873. Le musée qui lui est consacré en plein cœur de son village natal prend place au sein du château, rebâti au XVIIe siècle. Si elle n'y a jamais séjourné, Colette l'évoque néanmoins au début de son premier roman, Claudine à l'école : « Montigny [...] ça s'étage en escalier au-dessous d'un gros château, rebâti sous Louis XV et déjà plus délabré que la tour sarrasine, épaisse, basse, toute gainée de lierre, qui s'effrite par en haut, un petit peu chaque jour. » La tour dite sarrasine est un donjon au plan rare, ovoïde, du XIème et XIIème siècle. C'est dans ce lit de verdure et d'histoire que repose le Musée Colette, « un musée pour les sens autant que pour l'esprit » comme le présente la muséographe, Hélène Muot. Un musée vivant où la voix et le



## Maison natale de Colette

☎ 03 86 44 44 05  
8-10, rue Colette

🌐 <http://www.maisondecolette.fr>

22.2 km

📍 SAINT-SAUVEUR-EN-PUISAYE 🏛️ S

Voyagez à travers le temps à la rencontre de la plus célèbre des bourguignonnes : l'écrivain Colette. Maison et jardins ont été fidèlement reconstitués d'après les textes de l'auteur et les documents d'archives : couleurs, papiers peints, mobilier permettent de retrouver l'ambiance d'une maison bourgeoise à la fin du XIXe siècle. Tout au long de l'année, la maison de Colette vous propose également des festivals, des lectures, des conférences, des ateliers et des projections.



## La Bâtisse

☎ 03 86 45 68 00  
2 bis, Lieu-dit la Bâtisse D 85 - route de Saint-Fargeau

🌐 <https://poterie-batisse.com/>

22.2 km

📍 MOUTIERS-EN-PUISAYE 🏛️ T

Four couché du XVIIIe siècle. Ateliers de 1930. Fondée au XVIIIe s., La Bâtisse a vu se succéder 10 générations de potiers de père en fils. Dans l'atelier de 1930 toujours en activité où se reproduisent des gestes ancestraux : le pétrissage de la terre, le tournage et l'émaillage, la Poterie de la Bâtisse vous fera voyager au travers du temps !



## Les Sept Ecluses de Rogny

☎ 03 86 74 57 66  
Rue Hugues Cosnier

🌐 <https://www.7ecluses-canaldebriare.fr/>

23.0 km

📍 ROGNY-LES-SEPT-ECLUSES 🏛️ U

Relier « de Loire en Seine », deux bassins fluviaux par un canal à écluses alimenté par un alimenté par un bief de partage, tel était l'audacieux projet conçu à la fin du XVIe siècle. par l'ingénieur Hugues Cosnier, encouragé par Henri IV et son ministre Sully. La réalisation du canal - l'actuel canal de Briare - commença en 1604 : douze mille ouvriers y travaillèrent, protégés des menaces des grands propriétaires terriens par six mille hommes de troupe. Un exceptionnel ouvrage d'art, constitué de six, puis de sept écluses accolées, permet de franchir un dénivelé de 24 mètres. Mises en service en 1642, elles fonctionneront sans interruption jusqu'en 1887, date d'ouverture d'un nouveau tracé contournant la colline, avec six écluses espacées, adaptées au nouveau gabarit Freycinet. Les Sept-Écluses de Rogny restent un ouvrage d'art étonnant.



## Réservoir du lac du Bourdon

☎ 03 86 74 10 07

23.3 km

📍 SAINT-FARDEAU 🏛️ V

Au cœur de la Puisaye-Forterre, le Lac du Bourdon c'est l'endroit qu'il vous faut lorsqu'on aime les loisirs nautiques et de plein air : canoë-kayak, pédalos, voile, planche à voile et en juillet-août, baignade surveillée et initiation à l'aviron. Balade, camping, restauration et équitation autour du Bourdon.



Guédelon, nous bâtissons un  
château fort

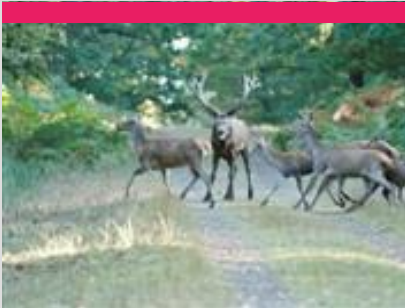
☎ 03 86 45 66 66  
D 955

🌐 <https://www.guedelon.fr/>

26.2 km

📍 TREIGNY-PERREUSE-SAINT-CCOMBE

C'est en forêt de Guédelon, au cœur d'une ancienne carrière, que les ouvriers bâtissent chaque jour, sous vos yeux, un château fort du XIIIe siècle. Carriers, tailleurs de pierre, maçons, charpentiers, forgerons, tuiliers, menuisiers, cordiers, charretières, charron, peintres, vanniers, herboriste, jardiniers... transforment et valorisent la pierre, le bois, la terre présents sur le site pour vous livrer les secrets des bâtisseurs du Moyen Âge. De saison en saison, les ouvriers de Guédelon relèvent ce défi hors normes. L'enceinte fortifiée, le logis et ses charpentes, la chambre et ses peintures murales, la cuisine et le cellier, les salles de tir et leurs imposantes voûtes d'ogives, la chapelle, la moitié du chemin de ronde... ont été réalisés sous les yeux de milliers de visiteurs venus visiter ce chantier unique au monde. En 2025, les ouvriers poursuivent les maçonneries de l'imposante porte entre deux tours



Parc Animalier de Boutissaint

☎ 03 86 74 18 18  
Treigny

🌐 <https://parc-boutissaint.qweekle.com/sh>

26.4 km

📍 TREIGNY-PERREUSE-SAINT-CCOMBE

Vivez l'expérience Boutissaint : une immersion nature unique en Europe ! Venez éveiller vos sens et vous offrir des souvenirs inoubliables en évoluant sur 400 ha de forêt où vivent 400 animaux en totale liberté : cerfs, daims, sangliers ainsi que bisons d'Europe et moutons en enclos. A parcourir librement, à pied, avec vos vélos ou vos chevaux.



Le Couvent

☎ 03 86 74 75 38  
4-8, rue du Couvent

🌐 <http://www.lecouventdetreigny.com>

29.4 km

📍 TREIGNY-PERREUSE-SAINT-CCOMBE

Le Couvent est un bâtiment dont l'origine remonte au XVe s., autrefois propriété de la Congrégation hospitalière des sœurs de la Providence de Sens. Le Couvent, réhabilité, abrite les expositions organisées par l'Association de Potiers Créateurs de Puisaye, où se côtoient les œuvres des Potiers de l'Association et celles de leurs invités. Depuis 1982, les membres de l'Association des Potiers Créateurs de Puisaye, se sont donnés pour mission de faire découvrir la céramique contemporaine dans toute sa diversité. Trois expositions installées dans les six salles du Couvent, un festival de céramique en août, ainsi que diverses animations accueillent plus de 6 000 visiteurs.



Carrière Souterraine d'Aubigny

☎ 03 86 52 38 79#03 86 41 91 90  
Hameau d'Aubigny Taingy

🌐 <https://carriere-aubigny.com/>

30.2 km

📍 LES HAUTS DE FORTERRE

La pierre de cette carrière exploitée depuis des centaines d'années a été utilisée pour la construction de l'Opéra, de l'hôtel de ville de Paris, du Conservatoire national des arts et métiers, des cathédrales d'Auxerre et de Sens et de nombreux édifices publics. L'extraction des blocs de pierre a laissé place à d'impressionnantes grottes portant les traces des lances et des aiguilles, seuls outils utilisés par les carriers pendant des siècles. Vous pouvez visiter le lieu à travers un parcours ludique et numérique, sur l'application Legendr pour résoudre cette énigme.





